

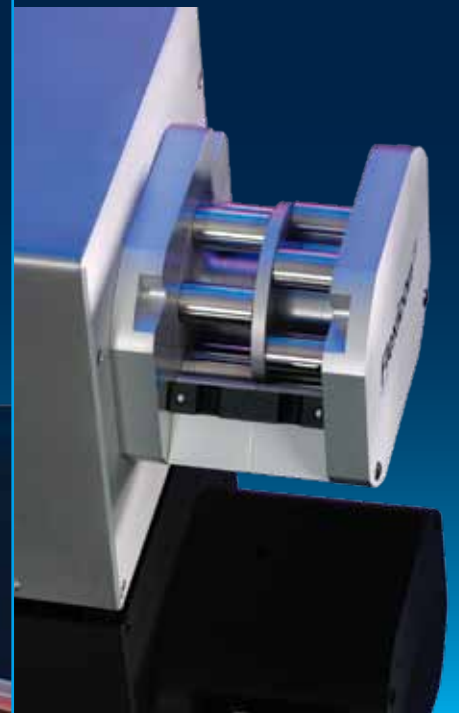
PD221

工业型蠕动泵分装泵

- 无交叉感染
- 精度 $\pm 0.5\%$
- 装量5到5000 ml
- 零滴漏
- 快速更换产品种类

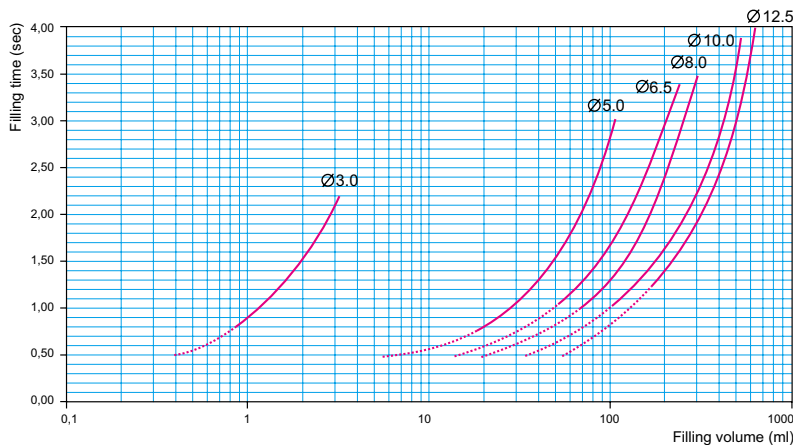


WORLD LEADERS IN ASEPTIC PERISTALTIC FILLING



PD22I 技术参数

PD-22I 性能曲线 (以水作为测试流体)



PD22I是Watson-Marlow Flexicon多通路灌装系统的一部分。蠕动泵的工作原理决定了在生产过程中,产品仅仅同符合卫生标准的软管内壁和灌装针接触,具有无菌、无交叉污染、易于清洗等优点。蠕动泵分装技术已经成为生物制药行业发展最快的技术之一。

Watson-Marlow Flexicon PD22I为用户 提供非常灵活的分装解决方案,装量范围从5ml到5,000ml,重复精度可达到 $\pm 0.5\%$ 。只需要根据产品装量选择合适口径的软管。

PD22I采用Flexicon快装式低脉动双通道泵头。泵头具有12个相位偏置的转子,通过两根平行的软管来进行流体的输送。输送的过程非常平稳。

PD22I的输送过程非常轻柔,对活性细胞没有损伤。这使得PD22I非常适合分装剪切敏感类产品,例如生物产品,基因产品以及血液制品等等。

PD22I通过MC12控制系统来进行控制,

非常简单易用,将软管安装到泵头后通过键盘输入分装参数后即可开始进行分装工作 - 所有的准备工作在三分钟以内就可以完成。

一批次的产品分装完成后,将软管从泵头中取出以后可以马上安装新的软管进行下一批次的分装工作。而使用过软管可以随即进行清洗和消毒以便为再一次的使用做好准备。

PD22I 符合cGMP的要求,可以在洁净室中使用。目前,全球已经有数以百计的用户正在使用PD22I,这些用户多年的使用体验充分的证明了Watson-Marlow Flexicon 在蠕动泵分装系统领域的领先地位。

装量
装量5ml 到5,000ml

分装精度
 $\pm 0.5\%$

流量:
150 - 11,000 ml/min.

泵头
快装式泵头,阳极氧化铝材质;12个相位偏置的AISI304不锈钢转子;具有球轴承。

软管:
Watson-Marlow Flexicon 过氧化物型硅橡胶管或白金硫化硅橡胶管,壁厚范围2.5mm-3.5mm,可应用于生物及制药行业,符合FDA及USP标准。亦可提供其他材质的软管。

软管尺寸:
3.0 - 5.0 - 6.5 - 8.0 - 10.0 - 12.5 mm (内径)

电源:
110/230 VAC (接地), 50/60 Hz

功耗:
最大350 W

外壳材质:
阳极氧化铝及不锈钢

防护等级:
IP54

产品重量:
24kg

接口:
RS-485多点网络
1个(5-50VDC)输入接口用于启动控制
1个(5-50VDC)输入接口用于停止信号
2个开放式的输出接口用于状态输出

可选附件:
灌装针、灌装支架、脚踏开关、软管以及其他附件

