

The Masterpiece

by Bredel

SPX *32*

Bredel



BEGREBET SPX

Et helt nyt koncept blev søsat med Bredels introduktion af SPX højtryksslange-pumpen med patenteret teknologi. Dette pumpekoncept helt uden sidestykke med hensyn til enkelthed, pålidelighed samt ganske få krav til vedligeholdelse er Deres garanti for en særlig

attraktiv erhvervelse. Mere end 65.000 Bredel slangepumper arbejder overalt i verden for at løse de vanskeligste pumpeopgaver. Bredel slangepumper fås med et maksimalt flow på 80 m³/h (350Usgpm) og maksimalt afgangstryk på 16 bar (230 psi).

HVAD GØR HØJTRYKSSLANGEPUMPERNE TIL VERDENS HURTIGST EKSPANDERENDE PUMPETYPE?

Titusinde pumpebrugere har allerede erfaret, at der ikke findes en mere robust og pålidelig pumpeløsning end en Bredel højtrykspumpe. Enkeltheden i pumpeprincippet er uovertruffent.

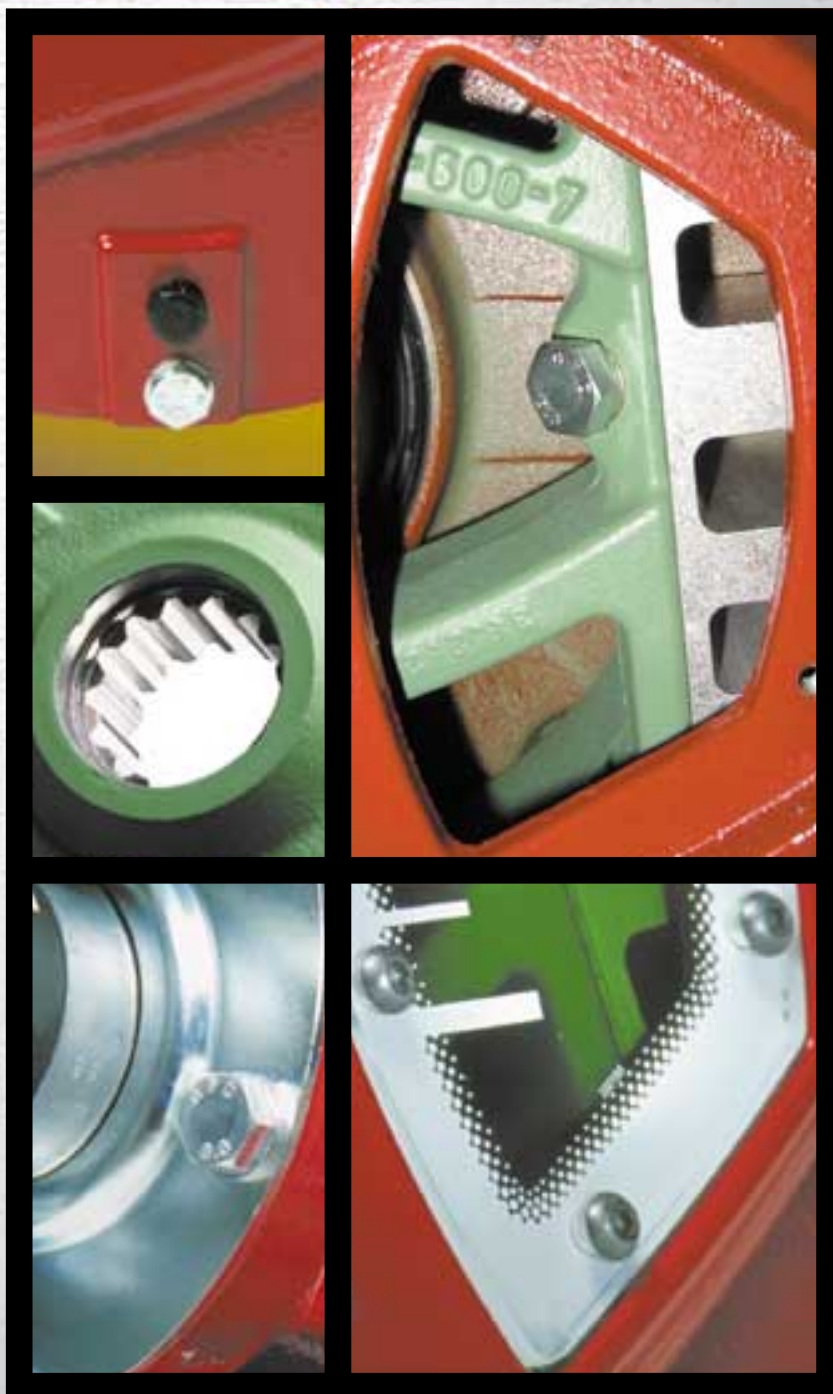
- Let at installere og let at betjene 24 timer om dagen, 7 dage om ugen. Ingen tætninger, ventiler, akseltætninger, stempler, statorer eller roterende rotoror med risiko for utætheder, blokeringer, korrosion eller slid.
- Problemfri pumpning af slidende slam, korroderende syrer, gasholdige og følsomme produkter eller væsker med høj viskositet og/eller høj massefylde.
- Pumperetningen kan reverseres: systemet kan let udpumpes, og enhver blokering i sugelinien kan fjernes
- Kapaciteten er direkte proportional med pumpens omdrejningstal og uafhængig af til- eller afgangstryk eller væskeviskositet, hvilket resulterer i enestående doseringskvaliteter.
- Tørløbssikre. Bredel pumperne behøver ingen væske i slangerne for afkøling eller smøring, og kan suge luft intermitterent eller kontinuerligt uden risiko for havari.
- Selv-ansugende selv ned til et undertryk på 0,95 bar (5 kPa.abs; 0,05 bar abs).
- Bredel pumperne er hygiejniske, lette at rengøre og nærmest vedligeholdelsesfri.
- Væsken bliver ikke forurennet, idet den omslutes helt af slangen, separeret fra pumpen. Ingen anden type positiv fortrængningspumpe tilbyder denne unikke egenskab.
- Kernen i alle Bredel pumper er en meget fint bearbejdet slange i naturgummi (NR), EPDM, CSM (Hypalon®) eller den internationale godkendte fødevarer kvalitet BUNA N (NBR).

Deres driftsomkostninger 'pumpes ned'

MED DEN NYE SPX25 OG SPX32.

Bredel har endnu engang udvidet sin produktportefølje. Og nøjagtig som de andre pumper i den succesfulde SPX serie, er Bredels patenterede direkte-koblede design blevet anvendt til de komplet nye **SPX25** og **SPX32** typer.

Et stærkt nav, hvorpå en rotor understøttet med 2 lejer, er placeret i hjertet af enhver Bredel **SPX25** og **SPX32** pumpe. Det eneste ved dette er, at lejerne optager kræfterne, som opstår centralt i pumpen. I modsætning til en tæt-koblet pumpe, som optager den meget kraftige belastning på lejerne i gearboksen. Gennem den direkte kobling af slangepumpe og gear, hver med sine egne lejer, overflødiggøres kobling, opstilling og det ekstra kraftige fundament, som er nødvendig ved fri akselende konstruktion. Deraf følger sparet tid i installation og vedligehold og dermed lavere omkostninger.



I overensstemmelse med EHEDG og ATEX

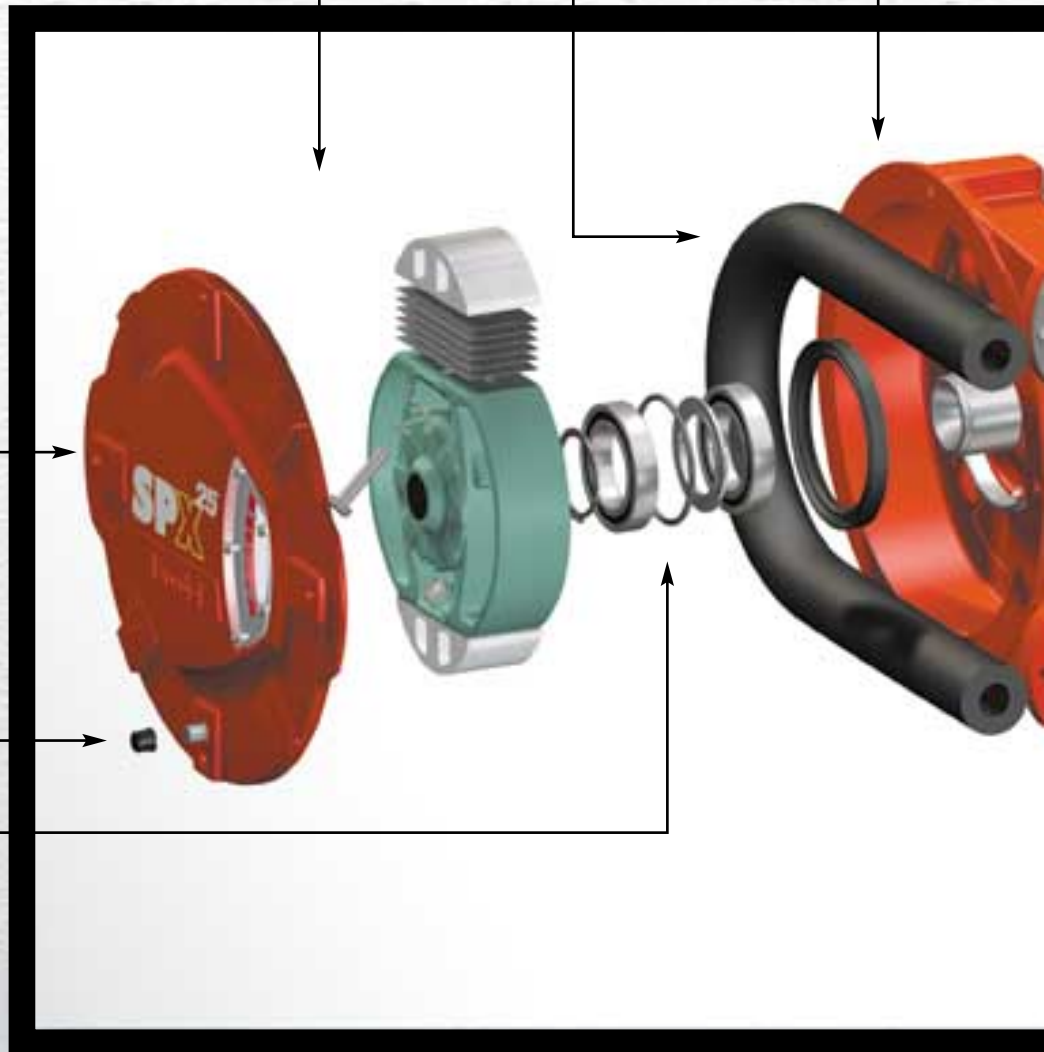
Hurtigt
slangeskift og
forbedret
tætning

Genial lækagezone
til fuld beskyttelse
af gear

Vigtige detaljer for
ubesværet vedligeholdelse:
dæksel med kun 4 bolte;
let adgang til shims

Dræn ved laveste punkt

Rotor fuldt understøttet
af sine egne lejer



Et ægte kuntsstykke. Bemærk de

SAMMENLIGNING AF FORDELE	FRI AKSELLENDE	TÆT-KOBLET	SPX DIREKTE-KOBLET
Lettere vedligeholdelse			
Beskyttet gearboks - smøremiddeltætning i pumpehoved	✓		✓
Påidelighed - lejer i pumpehoved	✓		✓
Kompakt fundament		✓	✓
Hurtig installation - ingen gearopstilling		✓	✓
TOTAL	3	2	5

SPX25 og **SPX32** pumperne leveres med en pålidelig aksial gearboks, hvortil er koblet en elektrisk

motor. Gearboksen tilsluttes direkte ind i pumpen. En unik bufferzone er dannet mellem pumpe og gearboks. Dette beskytter lejerne og sørger for tidlig advarsel om fejl på smøremiddel. Tidligere kunne fejl på tætningen resultere i kostbart havari på gearboksen eller pumpen.

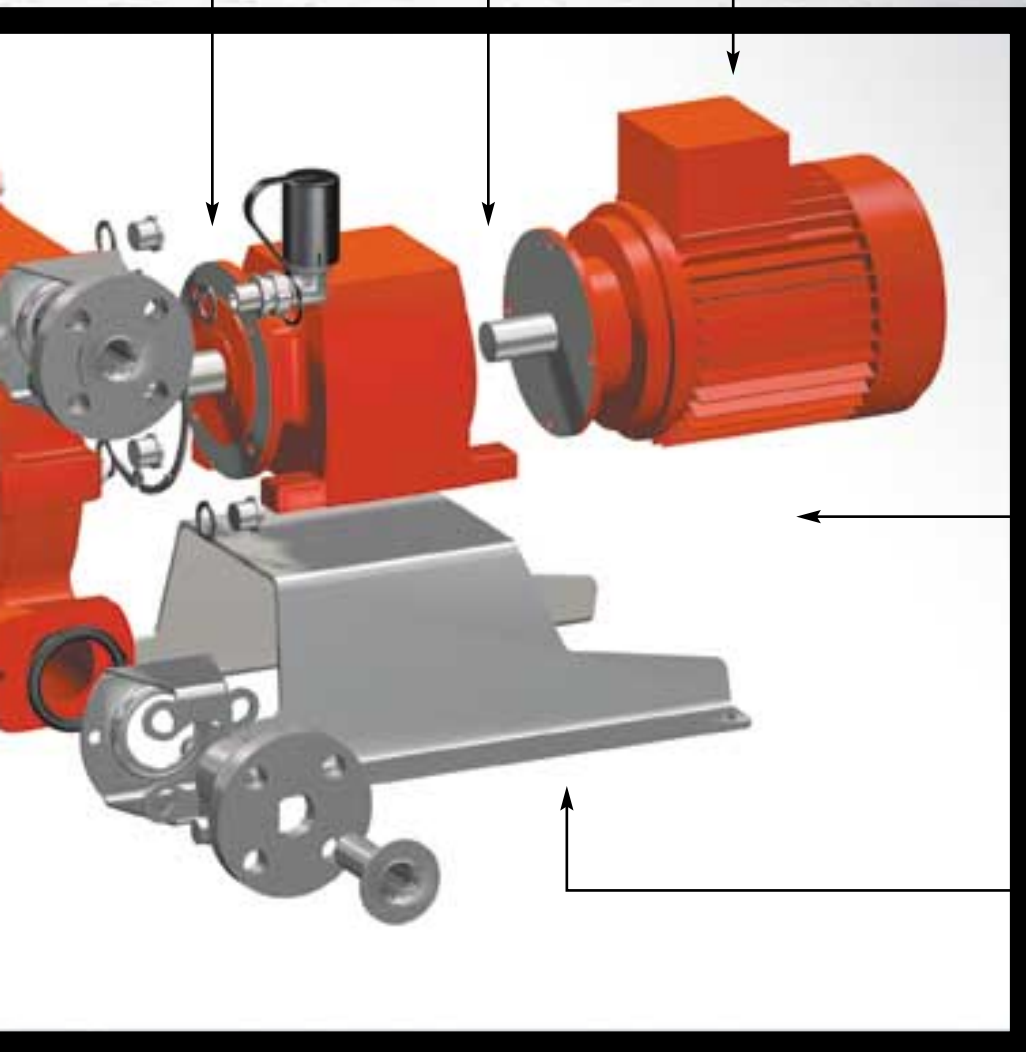
UDFORDRINGEN FOR TEKNIKERE ... OG BREDEL LØSNINGEN

SPX25 og **SPX32** industrielle slangepumper er forsynet med flangebeslag, som er ukomplicerede at adskille

Direkte-koblet gear

*Opstilling
inkluderet i
pumpekonceptet*

*Kompakt
design*



To år garanti

*Forbedret
rammedesign*

ns genialitet, nyd dens enkelthed.

og har let tilgængelige spændbånd, hvilket betyder en kolossal tidsbesparelse, når slangen skal udskiftes. Der kræves intet specielt værktøj. Adgangen til pumpehuset er blevet betydelig forenklet ved anvendelsen af kun 4 pumpedæksel bolte. Pumperotoren er designet på en sådan måde, at den vil bryde sammen, før pumpen og/eller gearet pådrages anden skade. Det kompakte fundament, hvorpå gearet er monteret samt det direkte-koblede design, giver en tidsbesparende

installation og en ubesværet vedligeholdelse til en realitet. Derudover er korrosionsbestandigheden blevet forbedret og pumperne er selvfølgelig i fuld overensstemmelse med ATEX og EHEDG.

Kort sagt, de nye SPX25 og SPX32 højtryksslange-pumper er pumper med et bemærkelsesværdigt lavt omkostningsniveau.



D E N N Y E S P X 3 2 O G S P X 2 5

Deres repræsentant:



Bredel

Bredel Hose Pumps B.V.

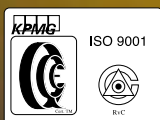
A member of the Spirax-Sarco Engineering Group

Sluisstraat 7, P.O. Box 47, NL-7490 AA Delden. The Netherlands.

Tel: +31 74 3770000. Fax: +31 74 3761175.

E-mail: hosepumps@bredel.com

Internet: www.bredel.com



Bredel: Global leverandør af industrielle højtryksslangepumper. Selv om informationerne i denne brochure er udarbejdet med den største omhyggelighed, må de ikke bruges som ansvarsgrundlag. Underlagt forandringer. SPX og Bredel er registrerede varemærker.